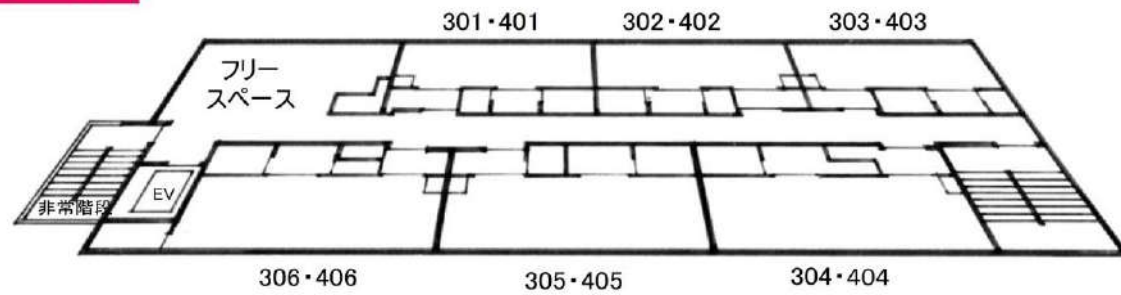


3・4F

〈館内見取り図〉



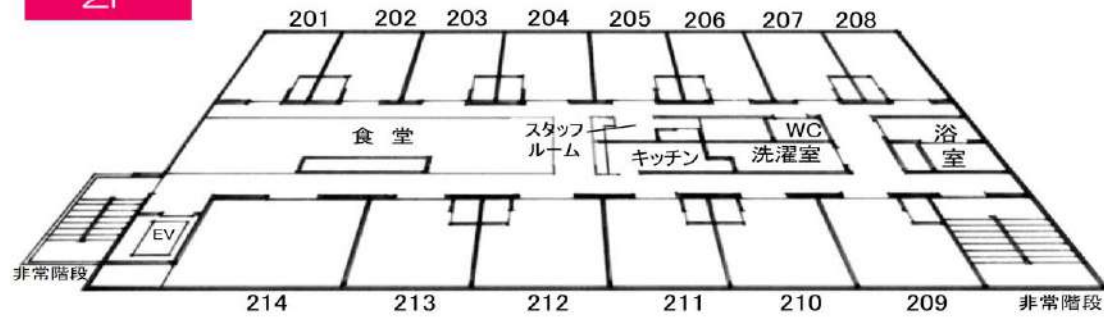
〈24時間スタッフが駐在する賃貸住宅〉

社会医療法人仁生会 **よいあすセンター**

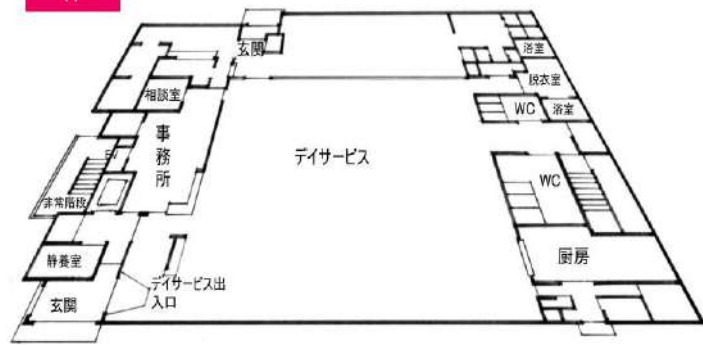
入居のご案内

2～4階全室、洗浄機能付きトイレ、スプリンクラー、ナースコール完備

2F



1F



1階にはデイサービスセンターを併設。
介護保険を使用して通所することが可能です。
運動、個別入浴、昼食等の提供があります。



〈所在地〉〒041-0851 函館市本通2丁目32番1号

- ・函館バス「吉田眼科病院」バス停下車 徒歩2分
- ・函館バス「本通新橋」バス停下車 徒歩3分



お問い合わせ

(0138) 31-8000

〒041-0851 函館市本通2丁目32番1号

○お掃除や、洗濯、入浴介助などの身の回りのお世話（介護）や定期的な支援が必要な方は介護保険法や自立支援法等のヘルパー等を別途ご利用下さい。

○食費は注文した分の料金が追加になります。（例：1日3食30日注文した場合 52,500円）

○火災保険への加入が別途必要となります。

○家賃相場の変動や社会情勢により、料金に変更となる場合があります。

朝食(1食)	450円
昼食(1食)	650円
夕食(1食)	650円

洗濯機(1回)	200円
乾燥器(1時間)	250円
共用浴室利用(1回)	200円

3, 4階 賃貸住宅料金表

2階	お部屋の種類	浴室	台所	洗面台	お部屋の広さ	お家賃	共用部管理費	生活見守り費	光熱水費	合計金額 ひと月の目安
	2Aタイプ 201-208/8室	共用	共用	○	18㎡ (5坪)	30,000円	11,000円	7,000円	(冬季)10~4月 19,250円 (夏季)5~9月 8,250円	67,250円 56,250円
2Bタイプ 209-214/6室	共用	共用	○	18㎡ (5坪)	33,000円	11,000円	7,000円	(冬季)10~4月 19,250円 (夏季)5~9月 8,250円	70,250円 59,250円	

3階	お部屋の種類	浴室	台所	バルコニー	お部屋の広さ	お家賃	共用部管理費	生活見守り費 (一人あたり)	合計金額 ひと月の目安
	3Aタイプ (301・302)	○	○	○	35㎡ (10坪)	60,000円	11,000円	7,000円	78,000円
3Bタイプ (303)	○	○	○	35㎡ (10坪)	61,000円	11,000円	7,000円	79,000円	
3Cタイプ (304)	○	○		37㎡ (11坪)	61,000円	11,000円	7,000円	79,000円	
3Dタイプ (305)	○	○		35㎡ (10坪)	61,000円	11,000円	7,000円	79,000円	
3Eタイプ (306)	○	○		43㎡ (13坪)	65,000円	11,000円	7,000円	83,000円	
4階	4Aタイプ (401・402)	○	○		35㎡ (10坪)	59,000円	11,000円	7,000円	77,000円
	4Bタイプ (403)	○	○		35㎡ (10坪)	60,000円	11,000円	7,000円	78,000円
	4Cタイプ (404)	○	○		37㎡ (11坪)	61,000円	11,000円	7,000円	79,000円
	4Dタイプ (405)	○	○		35㎡ (10坪)	61,000円	11,000円	7,000円	79,000円
	4Eタイプ (406)	○	○		43㎡ (13坪)	65,000円	11,000円	7,000円	83,000円

※電気は北海道電力と直接契約となります。水道代については、各戸メーターに基づき当方で徴収いたします。

2階 居室（一例）



2階 共有キッチン



2階 共有浴室



3.4階 居室トイレ



3.4階 居室（一例）



フリースペース



4階 居室からの風景（一例）

