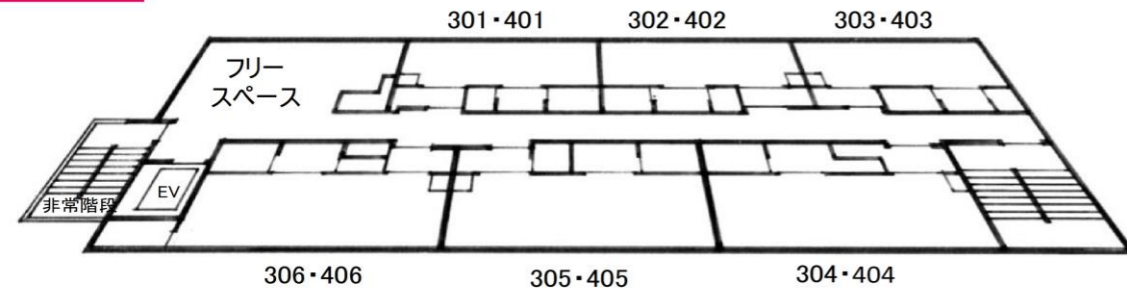


3・4F

〈館内見取り図〉



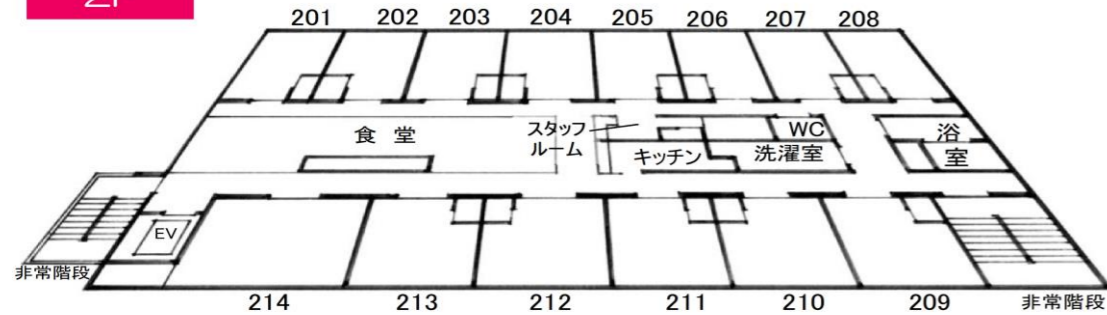
〈24時間スタッフが駐在する賃貸住宅〉

社会医療法人仁生会 **よいあすセンター**

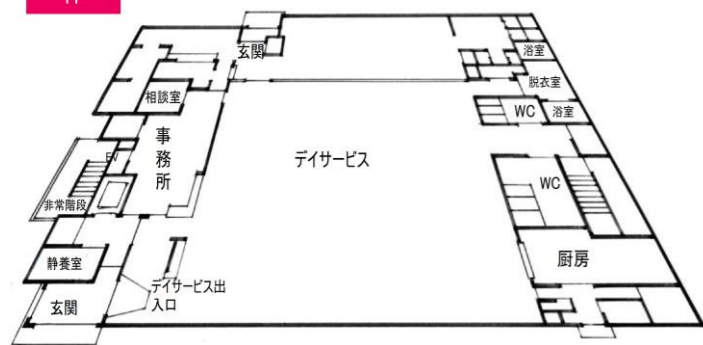
入居のご案内

2～4階全室、洗浄機能付きトイレ、スプリンクラー、ナースコール完備

2F



1F



1階にはデイサービスセンターを併設。介護保険を使用して通所することが可能です。運動、個別入浴、昼食等の提供があります。



〈所在地〉〒041-0851 函館市本通2丁目32番1号

- ・函館バス「吉田眼科病院」バス停下車 徒歩2分
- ・函館バス「本通新橋」バス停下車 徒歩3分



お問い合わせ

(0138) 31-8000

〒041-0851 函館市本通2丁目32番1号

○お掃除や、洗濯、入浴介助などの身の回りのお世話（介護）や定期的な支援が必要な方は介護保険法や自立支援法等のヘルパー等を別途ご利用下さい。

○食費は注文した分の料金が追加になります。（例：1日3食30日注文した場合 52,500円）

○火災保険への加入が別途必要となります。

○家賃相場の変動や社会情勢により、料金に変更となる場合があります。

朝食(1食)	450円
昼食(1食)	650円
夕食(1食)	650円

洗濯機(1回)	200円
乾燥器(1時間)	250円
共用浴室利用(1回)	200円

2階	お部屋の種類	浴室	台所	洗面台	お部屋の広さ	お家賃	共用部管理費	生活見守り費	光熱水費	合計金額 ひと月の目安	
	2Aタイプ 201-208/8室	共用	共用	○	○	18㎡ (5坪)	30,000 円	10,000 円	7,000 円	(冬季) 10~4月	17,500 円
(夏季) 5~9月										7,500 円	54,500 円
2Bタイプ 209-214/6室	共用	共用	○	○	18㎡ (5坪)	33,000 円	10,000 円	7,000 円	(冬季) 10~4月	17,500 円	67,500 円
									(夏季) 5~9月	7,500 円	57,500 円

3階	お部屋の種類	浴室	台所	バルコニー	お部屋の広さ	お家賃	共用部管理費	生活見守り費(一人あたり)	合計金額 ひと月の目安	
	3Aタイプ (301・302)	○	○	○	○	35㎡ (10坪)	60,000 円	10,000 円	7,000 円	77,000 円
3Bタイプ (303)										78,000 円
3Cタイプ (304)										78,000 円
3Dタイプ (305)										78,000 円
3Eタイプ (306)										82,000 円
4階										○
	4Bタイプ (403)	77,000 円								
	4Cタイプ (404)	78,000 円								
	4Dタイプ (405)	78,000 円								
	4Eタイプ (406)	82,000 円								

2階 居室（一例）



2階 共有キッチン



2階 共有浴室



3.4階 居室トイレ



3.4階 居室（一例）



フリースペース



4階 居室からの風景（一例）



※電気は北海道電力と直接契約となります。水道代については、各戸メーターに基づき当方で徴収いたします。